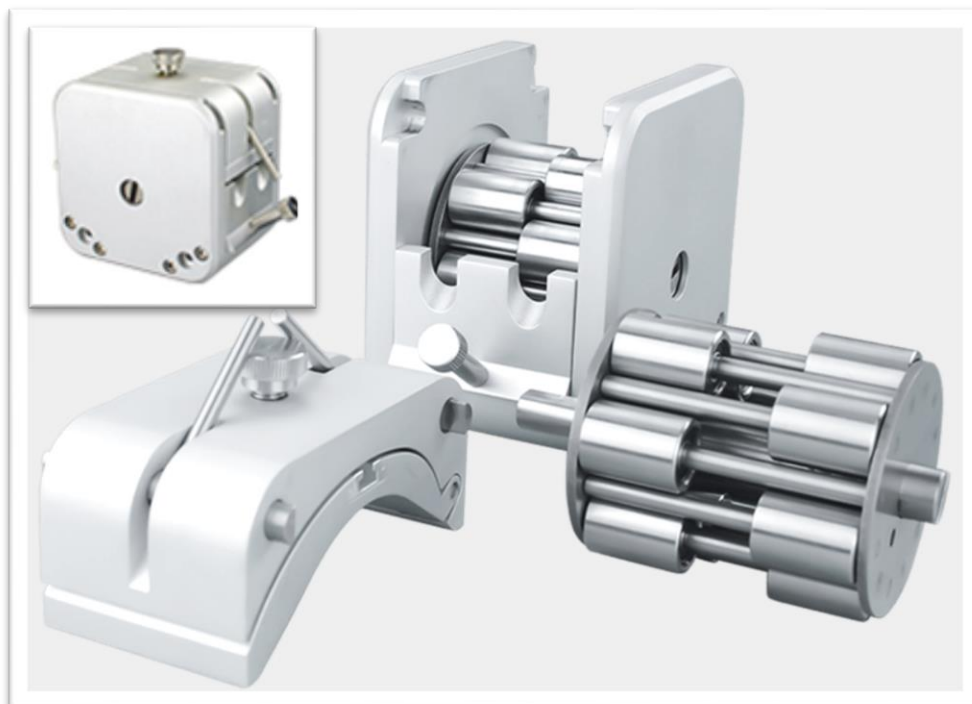


## Cabeça de bomba LP25-6



Cabeça de bomba especial de baixa pulsação e alta precisão. É adequado para enchimento de alta precisão e fluxo médio.

A cabeça da bomba é toda metálica, alta resistência mecânica e possui um design aerodinâmico, robusto e bonito e fácil de instalar. Os dois grupos de roletes em aço inoxidável 304 e dispostos em diferença de fase complementar podem fazer com que os picos e depressões do fluido se complementem para reduzir efetivamente a flutuação do fluido e a pulsação. Podem ser instalados com mangueira em “Y” duplo. Permitindo assim fluxo e pressão da mangueira maiores do que a cabeça da bomba comuns.

O cabeçote da bomba adota o design ergonômico de fácil ajuste de pressão o que garante a transmissão e precisão de enchimento do fluido de forma mais eficaz.

A carcaça da cabeça da bomba é confeccionada em liga de alumínio, anodizado, acabamento fino e tem as vantagens de ser leve, pequena, baixa vibração, baixo ruído, boa estabilidade, impermeável, à prova de poeira.

Cabeça da bomba	modelo de tubo Mangueira	ID * OD (mm)	Velocidade máx. (rpm)	Vazão (ml / min)
<b>LP25-6</b>	2,4 * 2,4	2,4 * 7,2	350	420
	3,2 * 2,4	3,2 * 8	350	720
	15 #	4,8 * 9,6	350	1680
	24 #	6,4 * 11,2	350	2650
	35 #	7,9 * 12,7	350	3200
	36 #	9,6 * 14,4	350	4000

*Nota: A Fluicon se dá o direito de alterar seus produtos sem comunicar previamente o mercado. Antes da compra, informe-se sobre possíveis atualizações e melhorias em produtos.*